

MONTHLY MEMBERSHIP PROGRESS REPORT

STANDORT GERMANY

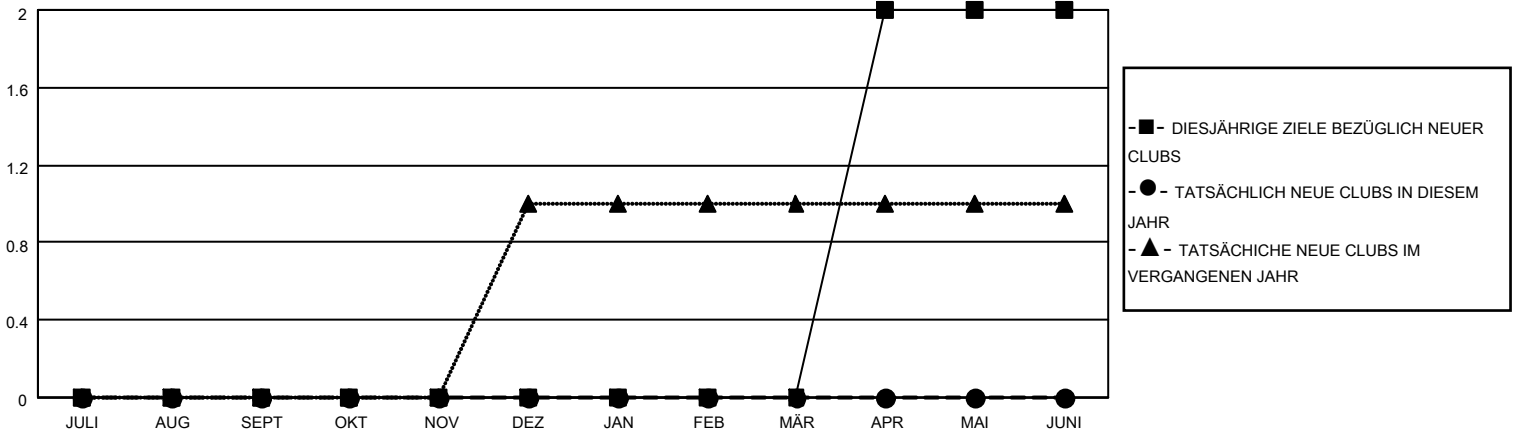
District 111SN

Results as of: 8/31/2021

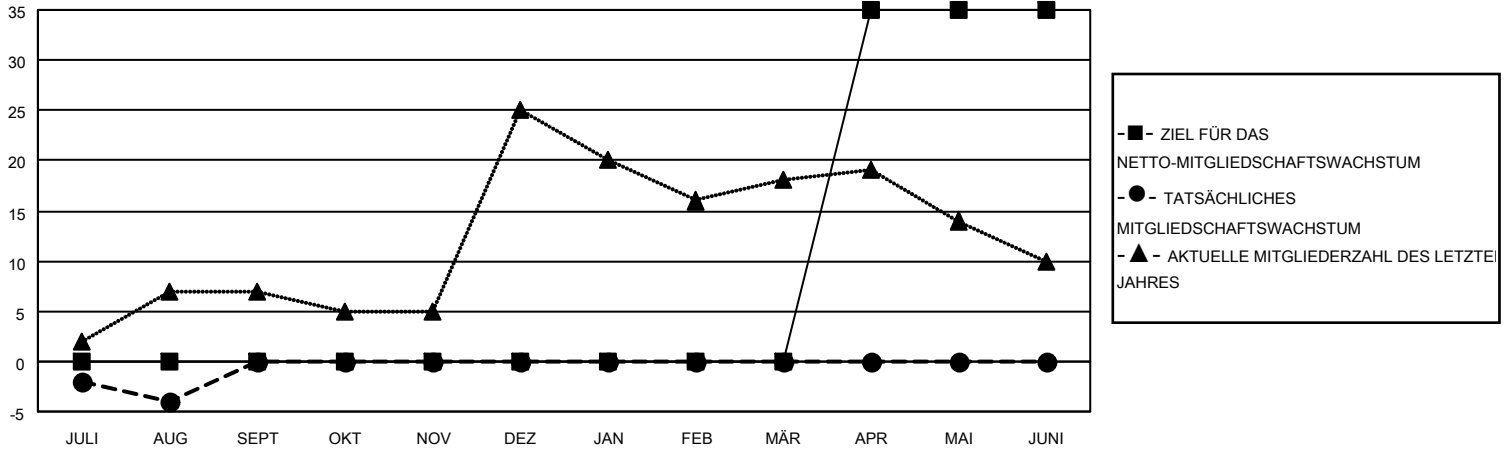
Clubs			
ERGEBNISSE FÜR 2021-2022			
QUARTAL	ZIEL NEUE CLUBS	NEUE CLUBS	AUFGELOSTE CLUBS
JULI/AUG/SEPT	0	0	0
OKT/NOV/DEZ	0	0	0
JAN/FEB/MÄR	0	0	0
APR/MAI/JUNI	2	0	0

Pro Mitglied			
ERGEBNISSE FÜR 2021-2022			
QUARTAL	ZIEL FÜR DAS NETTO-MITGLIEDSCHAFTSWACHSTUM	TATSÄCHLICHES MITGLIEDSCHAFTSWACHSTUM	AKTUELLE ANZAHL ABGEMELDETER MITGLIEDER (einschließlich Transfermitglieder)
JULI/AUG/SEPT	0	7	10
OKT/NOV/DEZ	0	0	0
JAN/FEB/MÄR	0	0	0
APR/MAI/JUNI	35	0	0

ZIELE UND TATSÄCHLICHE NEUE CLUBS KUMULATIV



ZIELE UND TATSÄCHLICHE MITGLIEDER KUMULATIV



ABGEMELDETE CLUBS: 0	5 VON 58 CLUBS HABEN 1 ODER MEHR NEUE MITGLIEDER AUFGENOMMEN	<p style="text-align: center;"><u>GESCHLECHTERVERTEILUNG</u></p> MANN 1,598 (81.70%) FRAU 358 (18.30%) NON BINARY 0 (0.00%) PREFER NOT TO ANSWER 0 (0.00%)
<p style="text-align: center;"><u>AUSGETRETENE MITGLIEDER</u></p> VERSTORBEN 1 CLUB AUFGELOST 0 SONSTIGES 9 <hr/> GESAMT 10	<p style="text-align: center;">KLICKEN SIE HIER FÜR KUMULATIVE MITGLIEDSCHAFTSDATEN</p>	GESAMTANZAHL DER MITGLIEDER IN EINER FAMILIENEINHEIT 22 FAMILIENMITGLIEDER, DIE NUR DIE HÄLFTE DER INTERNATIONALEN BEITRÄGE ZAHLEN 11